

ZEMĚMĚŘICKÝ ÚŘAD

Pod sídlištěm 9, 182 11 Praha 8
P. O. Box 21

Městský úřad Vysoké Mýto

Bedřicha Smetany 92

Vysoké Mýto

566 01

ID dat. schr.: 47jbpbt

VÁŠ DOPIS ZN. / ZE DNE

NAŠE ZNAČKA

VYŘIZUJE / TELEFON

V PRAZE DNE

ZÚ-00185/2016-
13600

Martin Šára/466023422

20.1.2016

Věc: Oznámení o výkonu topografických prací pro aktualizaci ZABAGED® v roce 2016

Zeměměřický úřad (dále jen „ZÚ“) je organizační složkou státu a vykonává na základě § 3a písm. e) zákona č. 359/1992 Sb., o zeměměřických a katastrálních orgánech správu Základní báze geografických dat České republiky (ZABAGED®). Správa ZABAGED® je podle § 4 písm. e) zákona č. 200/1994 Sb. zeměměřickou činností ve veřejném zájmu. Ustanovení § 4a zákona č. 200/1994 vymezuje obsah, správu, užití a rozšiřování dat databáze. Podrobněji určuje předmět a obsah správy databáze formy poskytování a podmínky užití prováděcí vyhláška č. 31/1995.

V souladu s výše uvedenými zákony probíhá plánované terénní topografické šetření pro aktualizaci dat ZABAGED®.

Oznamujeme vám proto, že v rámci plnění úkolů v roce 2016 budou **provádět zaměstnanci ZÚ místní topografické šetření pro obnovu ZABAGED® ve správním obvodu rozšířené působnosti vaší obce**, viz grafická příloha, na území mapového listu ZM 14 - 31 podle kladu Základní mapy měřítko 1 : 50 000.

V souladu s § 6 odst. 4 zákona č. 200/1994 Sb. vás **žádám o předání této informace městským a obecním úřadům působícím ve vymezeném prostoru a o vyvěšení tohoto oznámení na úředních deskách**. Současně vás žádám o **součinnost** v případě, že se na vás, nebo jednotlivé městské nebo obecní úřady, obrátí pověření zaměstnanci ZÚ.

Obsahem místního topografického šetření je prověřit osobně nebo dotazem charakter těch objektů a jejich vlastností, vedených v ZABAGED®, které jsou z jiných zdrojů, využívaných pro aktualizaci, (letecké měřické snímky, ortofoto, data z leteckého laserového skenování, výstupy z jiných informačních systémů veřejné správy, otevřené zdroje informací na Internetu) nejasné, nezřetelné, popř. je nelze zjistit.

Oprávnění ke vstupu do prostorů a k provádění topografických prací prokáží zaměstnanci ZÚ speciálním služebním průkazem ZÚ.

Aktuální obsah ZABAGED® je uveden v Katalogu objektů ZABAGED®, který je uveřejněn na: http://geoportal.cuzk.cz/Dokumenty/KATALOG_OBJEKTU_ZABAGED_2015.pdf.

Dovolte, abychom vás dále informovali, že právě tato data **ZABAGED®** jsou, podle zákona č. 200/1994 Sb., orgánům státní správy a územní samosprávy, pro výkon v jejich působnosti v územním rozsahu jim příslušném, **poskytována bezplatně**. Více informací o možném bezplatném poskytnutí dalších produktů ZÚ územní samosprávě, jakož i možnost zobrazení všech geografických a kartografických produktů ZÚ, je možné na adrese <http://geoportal.cuzk.cz>. Konkrétní dotazy k poskytování našich dat a služeb lze adresovat na ZU-obchod@cuzk.cz.

Kontaktní osoba ZÚ pro terénní topografické práce:

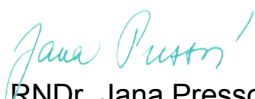
Ing. Martin ŠÁRA,
vedoucí Oddělení sběru dat Pardubice
email: Martin.Sara@cuzk.cz
tel.: 466 023 422
mobil: 774 732 280

Termín topografického šetření:

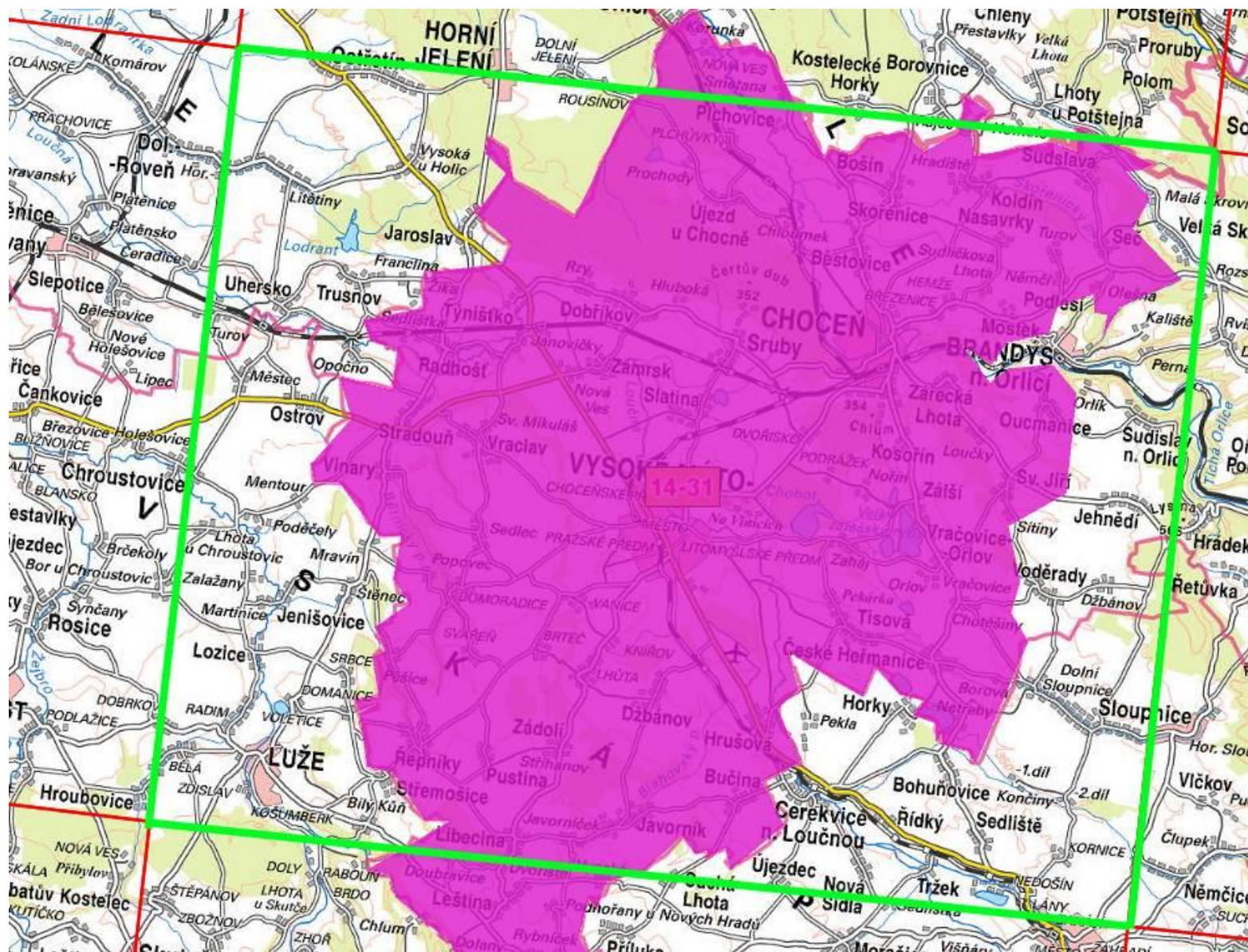
ZM 1431 1-3/2016

Přílohy:

1. Vyznačené území aktualizace ZABAGED® ZM 14-31
2. Seznam obcí, jejichž celé nebo část území spadá do vymezeného prostoru aktualizace


RNDr. Jana Pressová
vedoucí Odboru ZABAGED

Příloha 1: Vyznačené území aktualizace ZABAGED®



Příloha 2: Seznam obcí, jejichž celé nebo část území spadá do vymezeného prostoru aktualizace

ZM50	Obec	Typ obce	ORP
1431	Leština	Obec	Vysoké Mýto
1431	Bučina	Obec	Vysoké Mýto
1431	Javorník	Obec	Vysoké Mýto
1431	Libecina	Obec	Vysoké Mýto
1431	Bošín	Obec	Vysoké Mýto
1431	Vračovice-Orlov	Obec	Vysoké Mýto
1431	Běstovice	Obec	Vysoké Mýto
1431	Řepníky	Obec	Vysoké Mýto
1431	Stradouň	Obec	Vysoké Mýto
1431	Vinary	Obec	Vysoké Mýto
1431	Kosořín	Obec	Vysoké Mýto
1431	Radhošť	Obec	Vysoké Mýto
1431	Týništko	Obec	Vysoké Mýto
1431	České Heřmanice	Obec	Vysoké Mýto
1431	Dobříkov	Obec	Vysoké Mýto
1431	Džbánov	Obec	Vysoké Mýto
1431	Hrušová	Obec	Vysoké Mýto
1431	Choceň	Město	Vysoké Mýto
1431	Koldín	Obec	Vysoké Mýto
1431	Mostek	Obec	Vysoké Mýto
1431	Nasavrky	Obec	Vysoké Mýto
1431	Svatý Jiří	Obec	Vysoké Mýto
1431	Oucmanice	Obec	Vysoké Mýto
1431	Plchovice	Obec	Vysoké Mýto
1431	Podlesí	Obec	Vysoké Mýto
1431	Pustina	Obec	Vysoké Mýto
1431	Seč	Obec	Vysoké Mýto
1431	Skořenice	Obec	Vysoké Mýto
1431	Slatina	Obec	Vysoké Mýto
1431	Srubby	Obec	Vysoké Mýto
1431	Sudslava	Obec	Vysoké Mýto
1431	Tisová	Obec	Vysoké Mýto
1431	Újezd u Chocně	Obec	Vysoké Mýto
1431	Vraclav	Obec	Vysoké Mýto
1431	Vysoké Mýto	Město	Vysoké Mýto
1431	Zádolí	Obec	Vysoké Mýto
1431	Zálší	Obec	Vysoké Mýto
1431	Zámorsk	Obec	Vysoké Mýto
1431	Zářecká Lhota	Obec	Vysoké Mýto